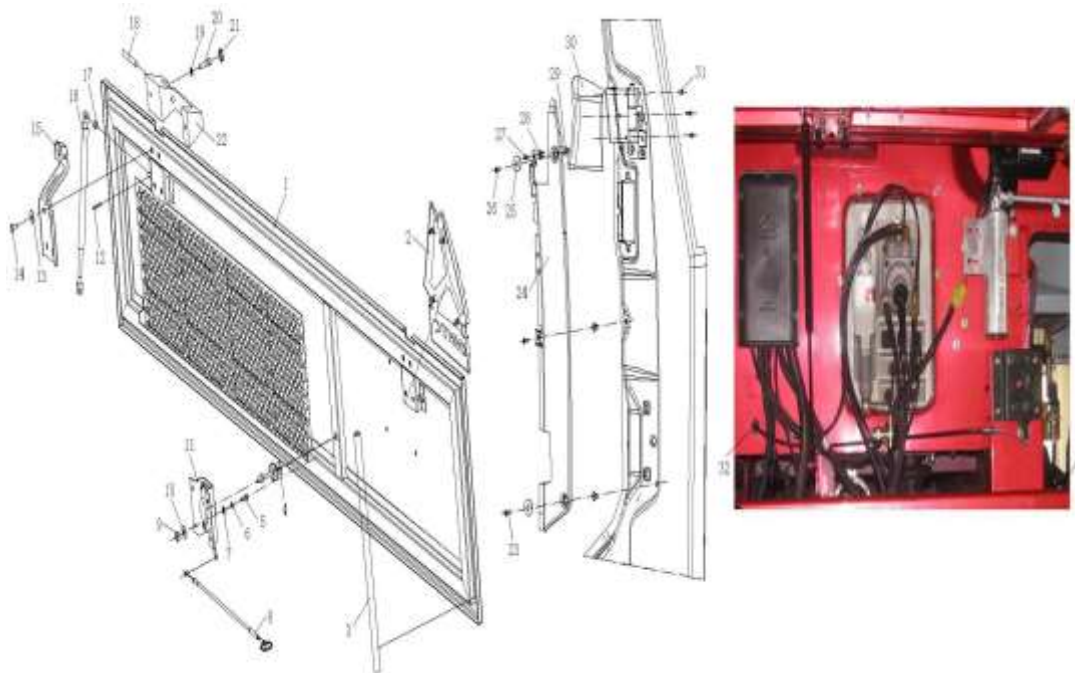


1.0 驾驶室/CAB

序号/ No.	名称 / Designation		页码 / Page No.
1,01	70矿用车驾驶室总装配（右置）/Cab Ass.	-----	1
1,02	70矿用车涂漆驾驶室本体（右置）/Cab Body	-----	2
1,03	70矿用车驾驶室散热器面罩（右置）/Front Cover	-----	3
1,04	70矿用车驾驶室仪表台（右置）/Dashboard	-----	5
1,05	右置HOWO70矿车工具箱/Tool Box	-----	10
1,06	车门附件（右置矿用车）/Door Accessories	-----	11
1,07	门锁（右置矿用车）/Door Lock	-----	13
1,08	右置矿车空气座椅/Driver' sseat	-----	15
1,09	矿用车驾驶室安全带/Safety Belt	-----	16
1,10	70矿车内饰（右置）/InternalliningForcab	-----	17
1,11	70矿车地板覆盖层(国III、右置) /Floor Lining	-----	19
1,12	70矿用车隔热吸音垫（右置车/国III ）/Sound Insulation Slab	-----	20
1,13	右置70矿用车玻璃(带推拉侧窗)/Glass	-----	21
1,14	右置HOWO70矿用车刮水器/Wiper	-----	22
1,15	右置矿用车视镜装置/View Mirror	-----	23
1,16	A7发动机后护板/Protect Board	-----	24
1,17	HOWO70矿车收放音机/Radio	-----	25
1,18	上杂品箱/Box	-----	26
1,19	70矿车驾驶室电器设备/Electrical Equipment	-----	27
1,20	右置HOWO70矿用自卸车驾驶室举升装置/Tilting Equipment	-----	29
1,21	70矿车空调装置/Air Conditioner	-----	31

1,22	70矿空调装置/Air Conditioner	-----	33
1,23	矿用车驾驶室前悬架/Front suspension	-----	34
1,24	矿用车驾驶室后悬架（10+10车架）/Rear suspension	-----	35
1,25	70矿车驾驶室风窗洗涤器/Windscreen Washing Equipment	-----	36
1,26	前翼子板/Fender	-----	37
1,27	70右置矿用车翼子板支撑件/BracketforFender	-----	38
1,28	保险杠、前牵引、防护栅、前接支架(mc11/右置)/Bumper Ass.	-----	41
1,29	HOWOA7驾驶室装灭火器/Fire Extinguisher	-----	43
1,30	70矿用自卸车驾驶左平台及支撑/FloorBracket	-----	44
1,31	发动机功率标牌（功率 480）/Nameplate	-----	46
1,32	SINOTRUK标牌/Logo	-----	47

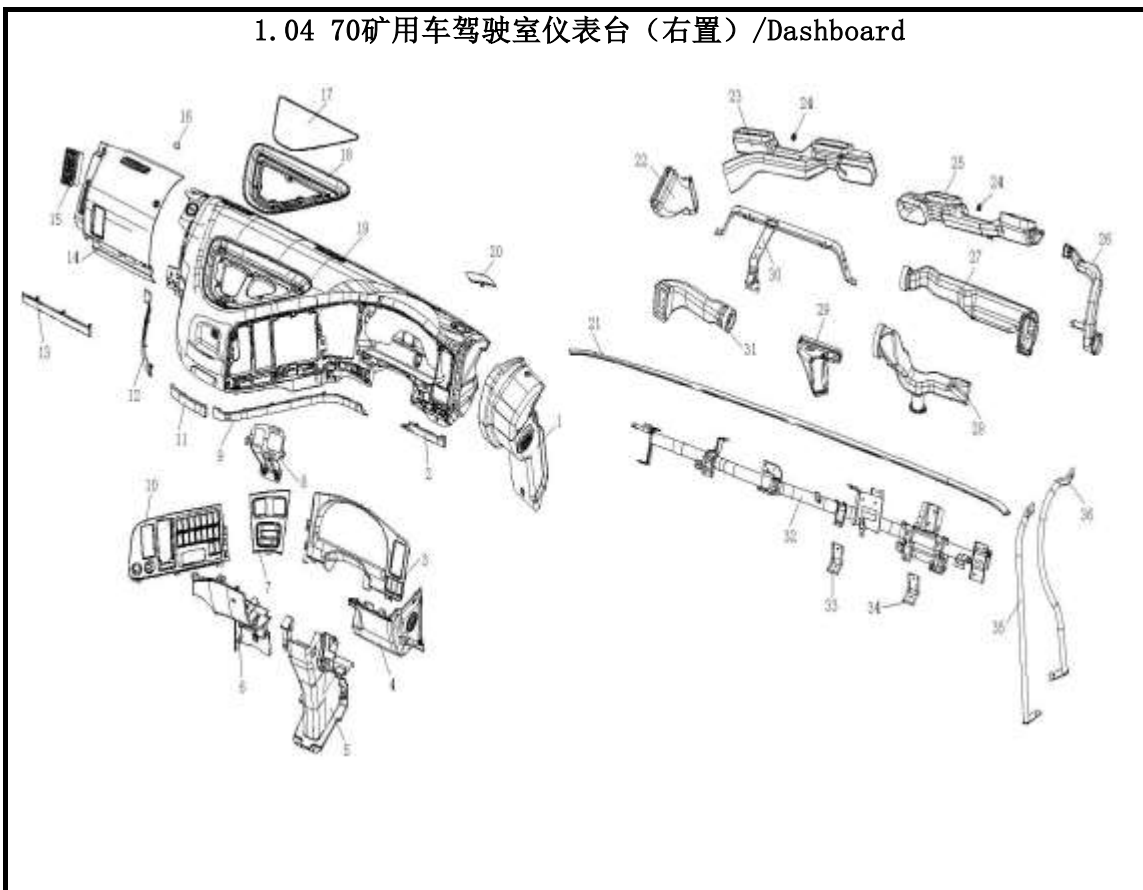
1.03 70矿用车驾驶室散热器面罩（右置）/Front Cover



1.03 70矿用车驾驶室散热器面罩（右置）/Front Cover

序号	零部件图号	名称	Part Name	数量	备注
No.	PartNo.			Qty	Remark
1	WG1651117001	面罩焊接总成	Radiator grill assembly	1	
2	WG1664110006	重汽公司图案商标（N07高	Logo	1	
3	WG1651113040	面罩密封条		2	
4	Q40216F31	大垫圈	Washer	1	
5	Q150B0616F31	六角头螺栓	Bolt	4	
6	Q40306F31	弹簧垫圈	Spring washer	4	
7	Q40006F31	小垫圈	Washer	4	
8	WG1651113032	面罩锁拉丝总成		1	
9	Q340B06F31	I型六角螺母	Nut	4	
10	Q40206F31	大垫圈	Washer	4	
11	WG1651116030	面罩锁总成	Grill lock assembly	1	
12	Q5002014	开口销	Pin	2	
13	Q40208F31	大垫圈	Washer	8	
14	Q150B0816F31	六角头螺栓	Bolt	8	
15	AZ1651113015	铰链板	Plate	2	
16	WG1651113020	气弹簧	Air spring	2	
17	WG9100360134	隔环	Spacer	4	
18	WG1642110017	铰链销		2	
19	Q40008	小垫圈	Washer	4	
20	Q218B0860	内六角园柱头螺钉	Screw	4	

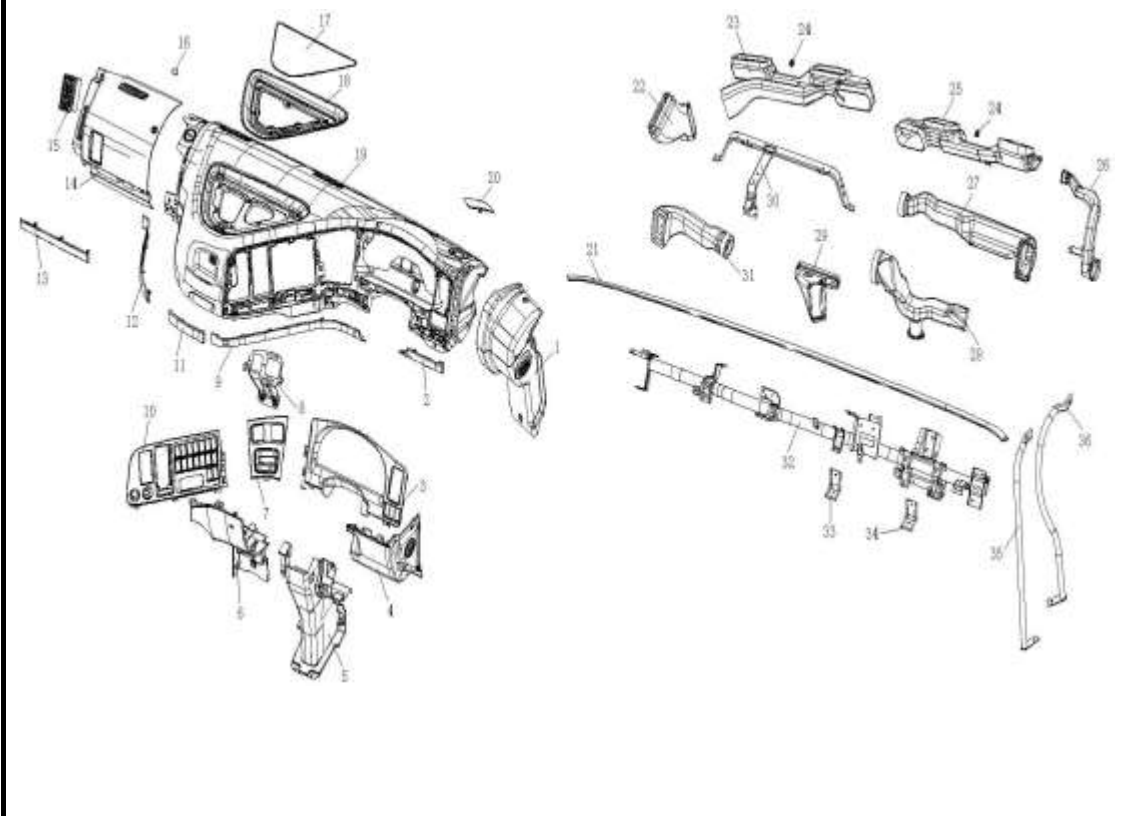
1.04 70矿用车驾驶室仪表台（右置）/Dashboard



1.04 70矿用车驾驶室仪表台（右置）/Dashboard

序号	零部件图号	名称	Part Name	数量	备注
No.	PartNo.			Qty	Remark
1	WG1651166040	仪表台右端件总成	Cover assembly	1	
2	WG1646160233	装饰条-司机侧/右		1	
3	WG1646160183	仪表板盖板总成	Panel assembly	1	
4	WG1646160230	转向柱右侧下护面总成	Shield assembly	1	
5	WG1646161217	转向柱下护罩	Cover	1	
6	WG1646160218	转向柱左侧下护面总成	Shield assembly	1	
7	WG1646160186	手制动阀盖板总成	Panel assembly	1	
8	WG1646160188	手制动阀固定支架	Bracket	1	
9	WG1646160235	装饰条-司机侧/左		1	
10	WG1646160190	开关面板总成	Panel assembly	1	
11	WG1646160124	水杯架前端盖	Cover	1	
12	WG1646160139	装饰条-中部		1	
13	WG1651166046	左装饰条	Slip	1	
14	WG1651166045	仪表台左件	Cover	1	
15	WG1642160150	出风口总成	Air outlet assembly	3	
16	AZ1642930010	孔盖（5310676）		1	
17	WG1646160214	仪表台中上部软垫	Cushion	1	
18	WG1646160213	仪表台中上部盖板	Cover	1	
19	WG1646160120	司机侧仪表台总成	Dashboard assembly	1	
20	WG1646160238	仪表台右前部螺钉盖板		1	

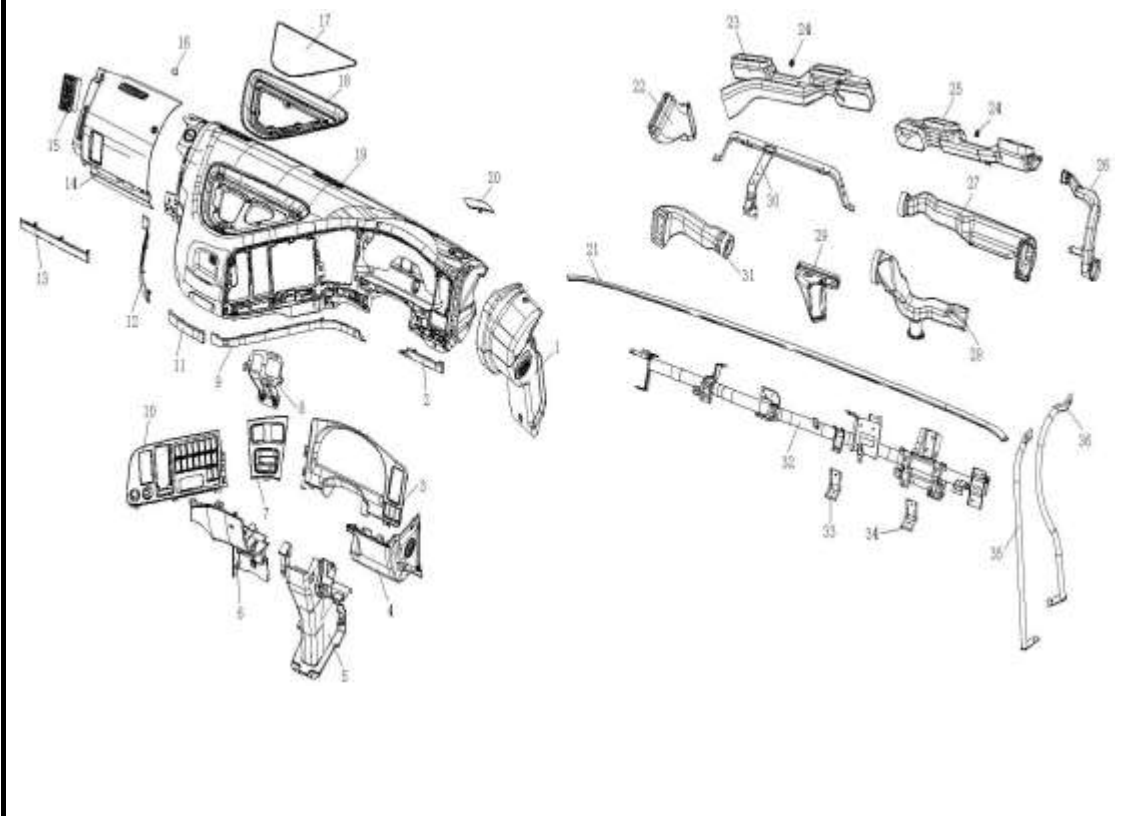
1.04 70矿用车驾驶室仪表台（右置）/Dashboard



1.04 70矿用车驾驶室仪表台（右置）/Dashboard

序号	零部件图号	名称	Part Name	数量	备注
No.	PartNo.			Qty	Remark
21	WG1651161012	前密封条	Weatherstrip	1	
22	WG1651166029	左端除霜风道总成	Air dut assembly	1	
23	WG1651166027	左前除霜风道总成	Air dut assembly	1	
24	WG1642160146	塑料销座	Base	2	
25	AZ1651166026	右前除霜风道	Air duct	1	
26	WG1642160014	右侧除霜风道总成（与左件	Air Tube assembly	1	
27	WG1646160031	右侧风道总成	Air Tube assembly	1	
28	WG1646160017	右下风道总成	Air Tube assembly	1	
29	WG1646160042	中后风道总成	Air Tube assembly	1	
30	AZ1646160109	横梁上部仪表台支架总成		1	
31	WG1651166033	左风道总成1	Air dut assembly	1	
32	WG1651166164	仪表台横梁焊接总成	Cross member assembly	1	
33	WG1642160181	地板支架总成	Bracket assembly	1	
34	WG1646160181	地板支架总成		2	
35	WG1651166310	矿用车上车扶手(后)	Handle	1	
36	WG1651166300	矿用车上车扶手(前)	Handle	1	
37	Q1460620F31	六角头螺栓、弹簧垫圈和平	Bolt assembly	1	
38	Q2714816F31	十字槽盘头自攻螺钉	Screw	1	
39	Q40205F31	大垫圈	Washer	1	
40	Q39748201F31	簧片螺母	Nut	1	

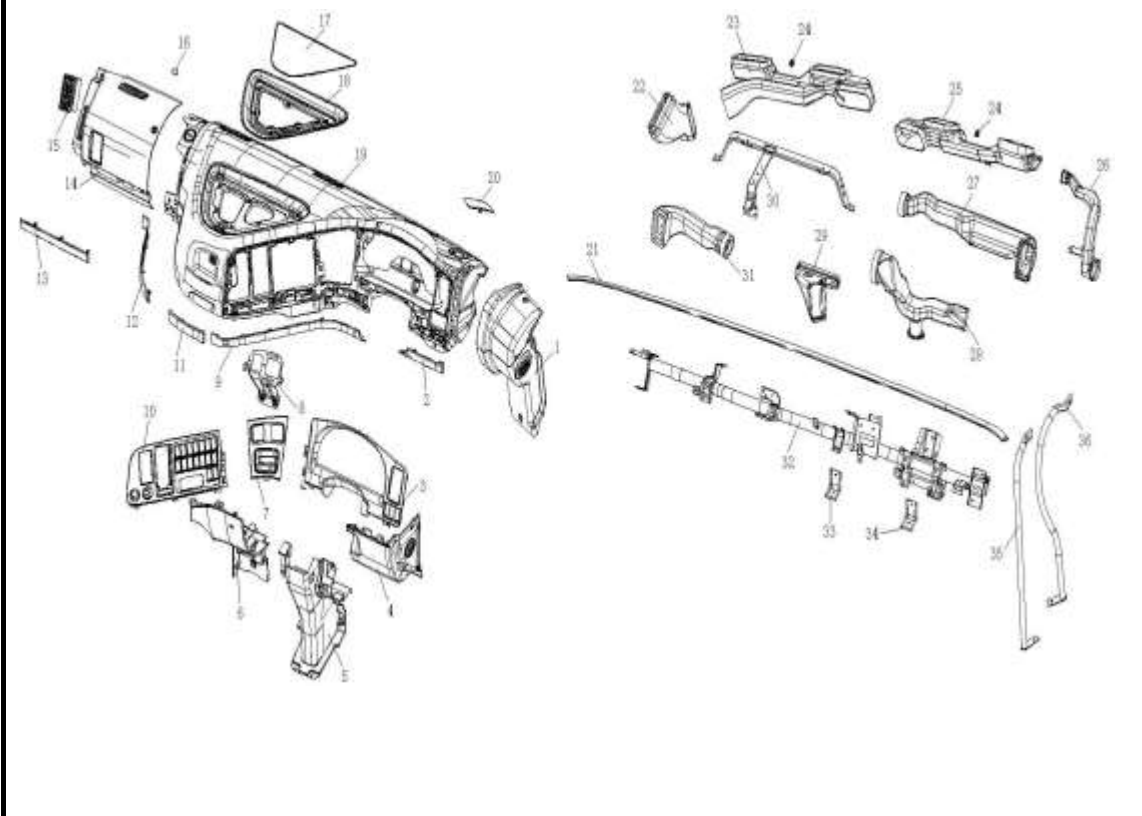
1.04 70矿用车驾驶室仪表台（右置）/Dashboard



1.04 70矿用车驾驶室仪表台（右置）/Dashboard

序号	零部件图号	名称	Part Name	数量	备注
No.	PartNo.			Qty	Remark
41	AZ1646160022	右下风道固定支架		1	
42	Q1460620F31	六角头螺栓、弹簧垫圈和平	Bolt assembly	1	
43	Q1460620F31	六角头螺栓、弹簧垫圈和平	Bolt assembly	2	
44	Q1460620F31	六角头螺栓、弹簧垫圈和平	Bolt assembly	1	
45	Q1460620F31	六角头螺栓、弹簧垫圈和平	Bolt assembly	1	
46	AZ1651160126	暖风机堵盖		1	
47	Q1460825F31	六角头螺栓、弹簧垫圈和平	Bolt assembly	2	
48	Q1460825F31	六角头螺栓、弹簧垫圈和平	Bolt assembly	2	
49	WG1642160062	仪表台横梁右支座总成（与		1	
50	Q1460825F31	六角头螺栓、弹簧垫圈和平	Bolt assembly	2	
51	Q1460825F31	六角头螺栓、弹簧垫圈和平	Bolt assembly	8	
52	Q150B0825F31	六角头螺栓	Bolt	2	
53	Q40308F31	弹簧垫圈	Spring washer	2	
54	Q40208F31	大垫圈	Washer	2	
55	Q1460620F31	六角头螺栓、弹簧垫圈和平	Bolt assembly	4	
56	WG1646160136	中央储物盒盖板		1	
57	AZ1642160137	塑料卡扣（5310381）	Clip	2	
58	Q2714816F31	十字槽盘头自攻螺钉	Screw	2	
59	WG1642930009	卡簧螺母	Nut	25	
60	WG1642160141	主仪表台定位销		2	

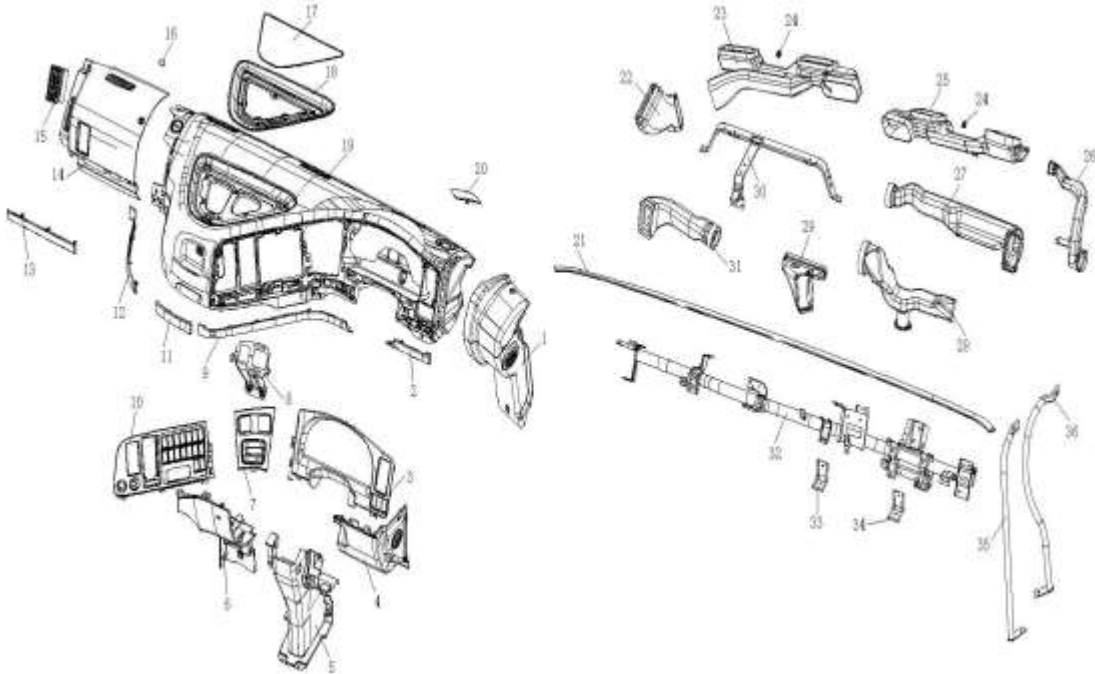
1.04 70矿用车驾驶室仪表台（右置）/Dashboard



1.04 70矿用车驾驶室仪表台（右置）/Dashboard

序号	零部件图号	名称	Part Name	数量	备注
No.	PartNo.			Qty	Remark
61	Q2714816F31	十字槽盘头自攻螺钉	Screw	2	
62	Q40205F31	大垫圈	Washer	2	
63	AZ1642160137	塑料卡扣（5310381）	Clip	2	
64	WG1642930620	十字槽盘头螺钉弹垫大垫圈		8	
65	Q2140516F31	十字槽盘头螺钉	Screw	1	
66	Q40105F31	平垫圈	Washer	1	
67	Q40305F31	弹簧垫圈	Spring washer	1	
68	AZ1642930011	M6带橡胶垫的组合螺栓（5310381）	Bolt assembly	2	
69	Q2714216F31	十字槽盘头自攻螺钉	Screw	2	
70	AZ1642160137	塑料卡扣（5310381）	Clip	3	
71	Q2360620F31	十字槽盘头螺钉、弹簧垫圈	Screw assembly	6	
72	AZ1642160137	塑料卡扣（5310381）	Clip	6	
73	Q2714816F31	十字槽盘头自攻螺钉	Screw	4	
74	AZ1642160137	塑料卡扣（5310381）	Clip	4	
75	Q2714816F31	十字槽盘头自攻螺钉	Screw	1	
76	Q1460620F31	六角头螺栓、弹簧垫圈和平垫圈	Bolt assembly	2	
77	Q2714816F31	十字槽盘头自攻螺钉	Screw	3	
78	WG1642160192	烟灰盒总成	Ashtray assembly	1	
79	Q2714216F31	十字槽盘头自攻螺钉	Screw	3	
80	AZ1642160137	塑料卡扣（5310381）	Clip	6	

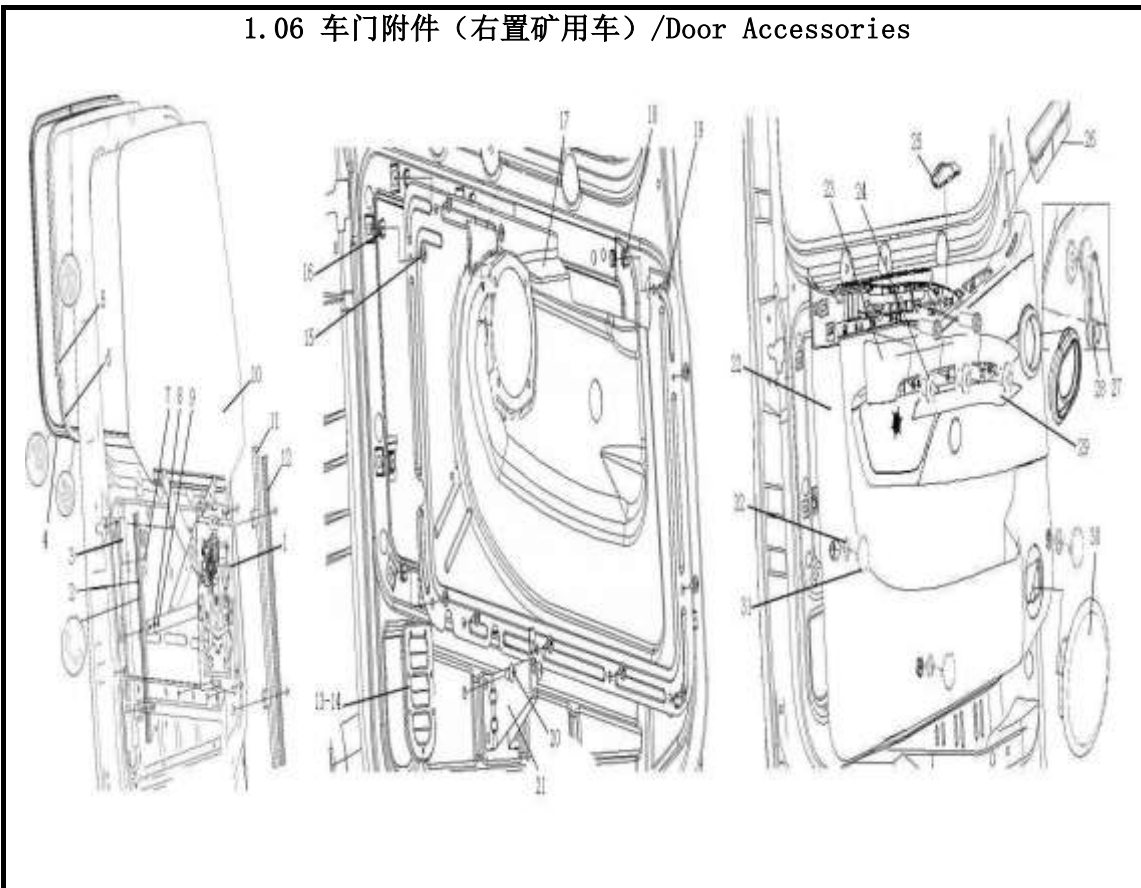
1.04 70矿用车驾驶室仪表台（右置）/Dashboard



1.04 70矿用车驾驶室仪表台（右置）/Dashboard

序号	零部件图号	名称	Part Name	数量	备注
No.	PartNo.			Qty	Remark
81	WG1642930014	堵盖	Cover	1	
82	Q2714816F31	十字槽盘头自攻螺钉	Screw	4	
83	Q2714816F31	十字槽盘头自攻螺钉	Screw	6	
84	WG1642930009	卡簧螺母	Nut	1	
85	WG1642930620	十字槽盘头螺钉弹垫大垫圈		5	
86	AZ1642160137	塑料卡扣（5310381）	Clip	4	
87	Q2714816F31	十字槽盘头自攻螺钉	Screw	4	
88	Q40205F31	大垫圈	Washer	2	
89	Q2140516F31	十字槽盘头螺钉	Screw	1	
90	Q40105F31	平垫圈	Washer	1	
91	Q40305F31	弹簧垫圈	Spring washer	1	
92	AZ1642160137	塑料卡扣（5310381）	Clip	4	
93	WG1642930620	十字槽盘头螺钉弹垫大垫圈		1	
94	Q2714816F31	十字槽盘头自攻螺钉	Screw	3	
95	Q39748202F31	簧片螺母	Nut	1	
96	AZ1642160137	塑料卡扣（5310381）	Clip	2	
97	AZ1642160137	塑料卡扣（5310381）	Clip	5	
98	AZ1642930010	孔盖（5310676）		1	
99	WG1642930620	十字槽盘头螺钉弹垫大垫圈		3	
100	Q2714813	十字槽盘头自攻螺钉	Screw	6	

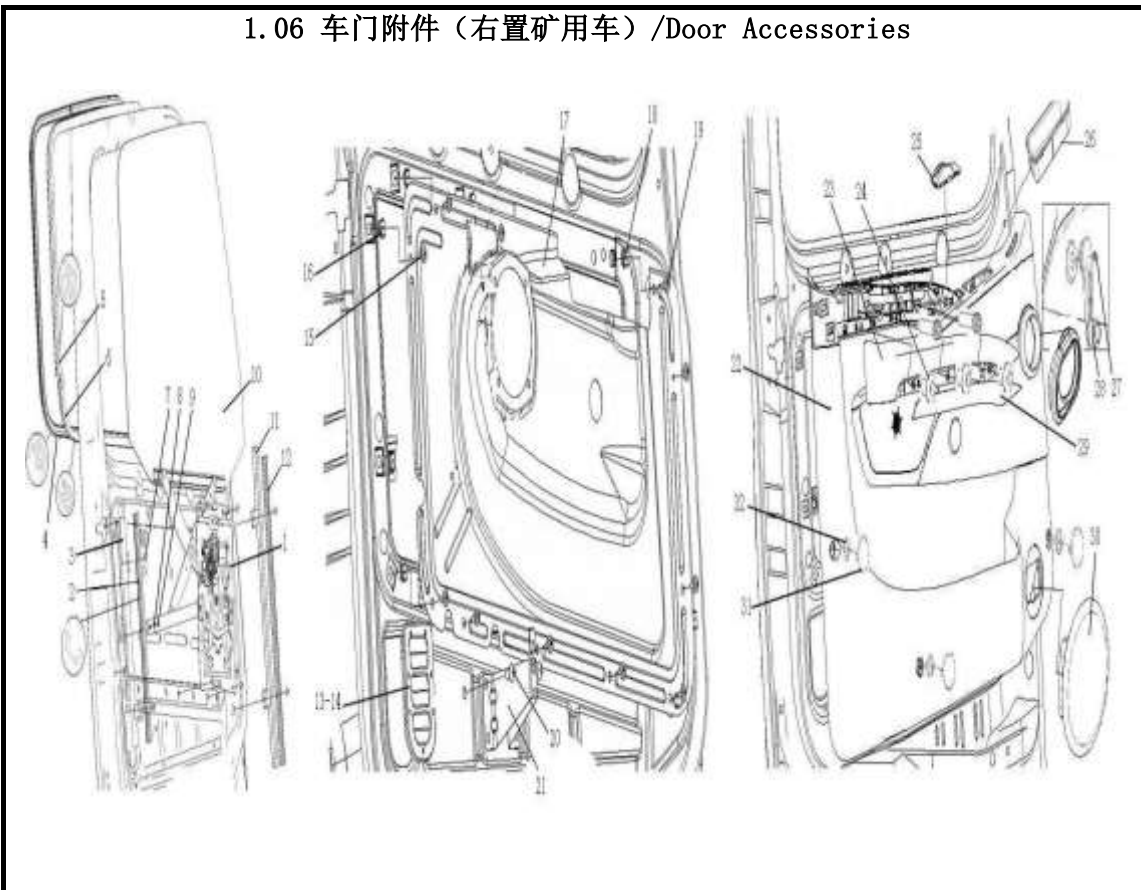
1.06 车门附件（右置矿用车）/Door Accessories



1.06 车门附件（右置矿用车）/Door Accessories

序号	零部件图号	名称	Part Name	数量	备注
No.	PartNo.			Qty	Remark
1	WG1664330404	右玻璃升降器总成（手动）	Window lifter assembly	1	
2	WG1664330018	滑槽密封条 II		1	
3	WG1664330012	右后玻璃滑槽	Guide	1	
4	WG1664330038	右车门玻璃外密封条	Sealing strips	1	
5	WG1664330020	车门玻璃内密封条 I	Sealing strips	1	
6	WG1664330021	车门玻璃内密封条 II	Sealing strips	1	
7	Q2140810	十字槽盘头螺钉	Screw	8	
8	Q1840520	六角法兰面螺栓	Bolt	1	
9	Q40205	大垫圈	Washer	1	
10	WG1664330016	右车门玻璃（带玻璃托架）	Door glass	1	
11	WG1664330010	右前玻璃滑槽	Guide	1	
12	WG1664330017	滑槽密封条 I	Sealing strips	1	
13	WG1664330023	车门内通风罩密封条	Sealing strips	1	
14	WG1664330022	车门内通风罩	Ventilation hood	1	
15	Q2214816F31	十字槽盘头自攻螺钉和平垫	Screw assembly	11	
16	AZ1664930001	塑料螺母座	Base	11	
17	WG1664330034	右车门音响安装板总成	Plate assembly	1	
18	AZ1642770017	支承套（扩张筒式螺钉座）	Bushing	1	
19	Q2713516F31	十字槽盘头自攻螺钉	Screw	1	
20	Q2140816	十字槽盘头螺钉	Screw	2	

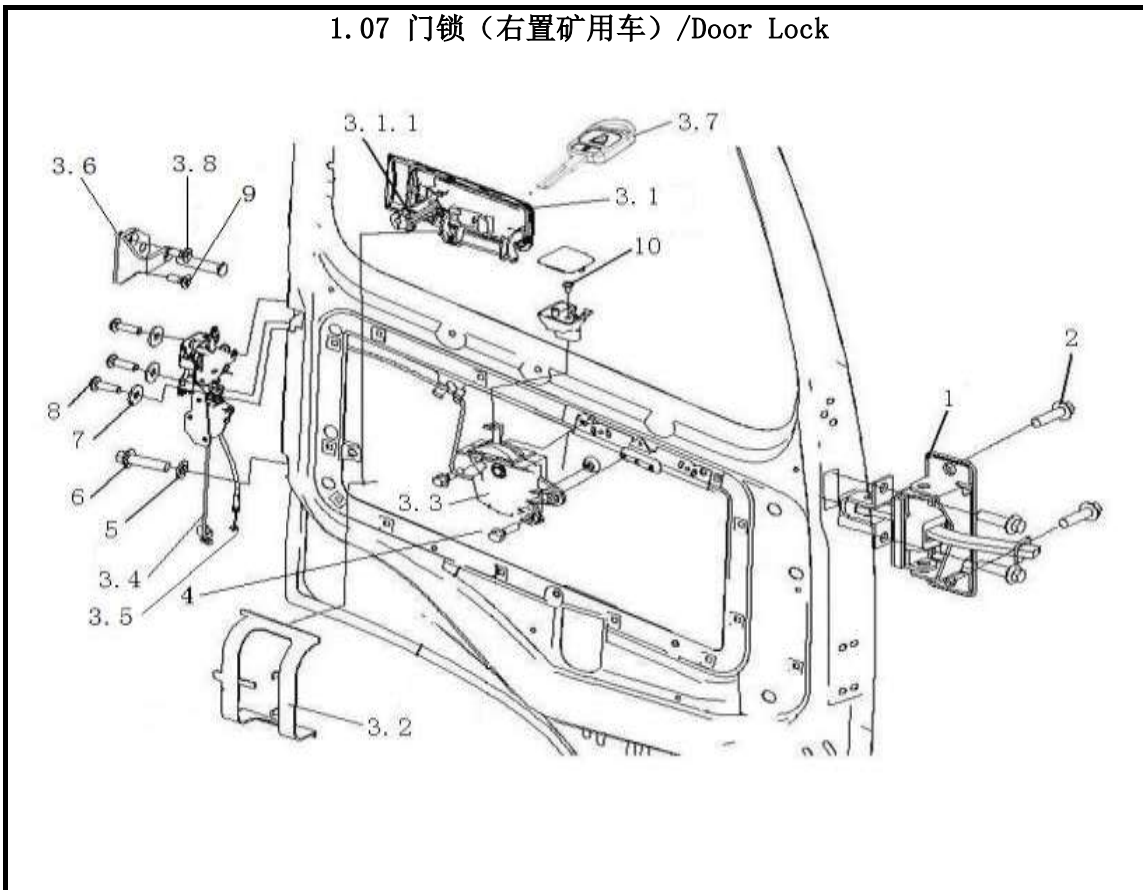
1.06 车门附件（右置矿用车）/Door Accessories



1.06 车门附件（右置矿用车）/Door Accessories

序号 No.	零部件图号 PartNo.	名称	Part Name	数量 Qty	备注 Remark
21	WG1664330120	右车门内饰板支架（与左件	Bracket	1	
22	WG1664330426	右车门内衬板总成	Lining	1	
23	WG1664330140	扶手外板总成—右车门	Panel	1	
24	Q2204816	十字槽盘头自攻螺钉和平垫	Screw assembly	3	
25	WG1664330151	内开启手柄盖板—右车门	Cover	1	
26	WG1664330156	开关盖板—右车门	Cover	1	
27	Q2300512	十字槽盘头螺钉和平垫圈组	Screw assembly	1	
28	WG1664330001	把手	Handle	1	
29	WG1664330145	装饰条总成—右车门	Sealing	1	
30	WG1664330097	螺钉堵盖	Cover	3	
31	WG1664330097	螺钉堵盖	Cover	3	
32	Q174B0840	十字槽凹穴六角头螺栓	Bolt	2	
33	Q2214816F31	十字槽盘头自攻螺钉和平垫	Screw assembly	3	
34	AZ1651332010	灯孔堵盖		1	
35	AZ1664330044	右门防水薄膜（与左件对称	Waterproof film R.	1	

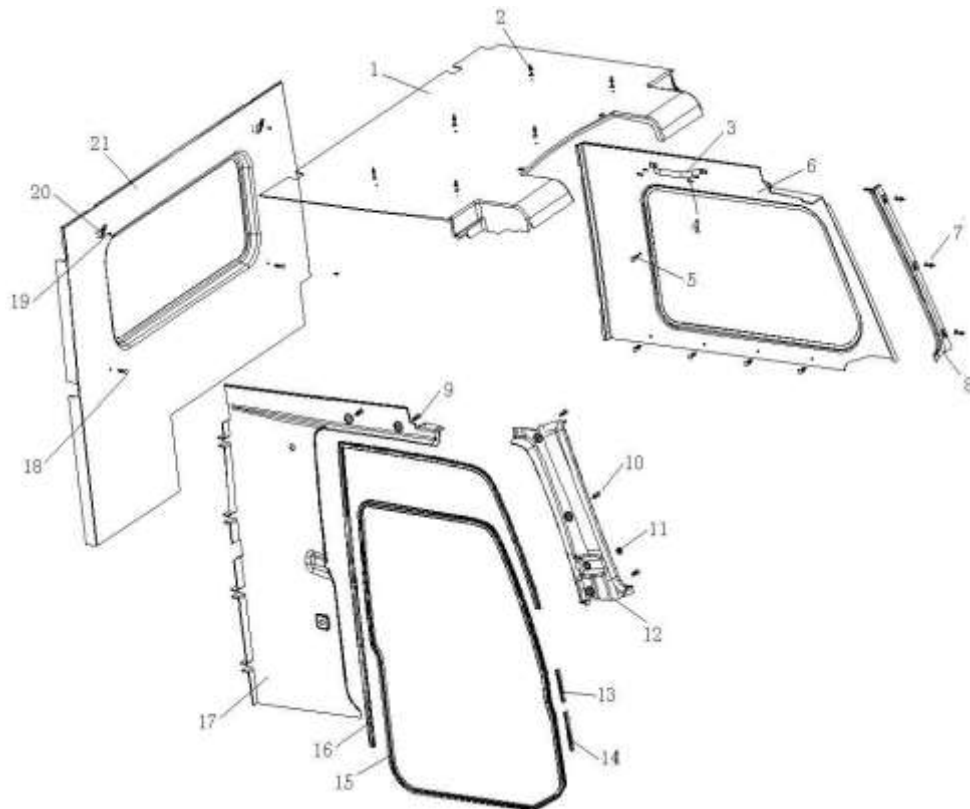
1.07 门锁（右置矿用车）/Door Lock



1.07 门锁（右置矿用车）/Door Lock

序号	零部件图号	名称	Part Name	数量	备注
No.	PartNo.			Qty	Remark
1	WG1664340001	车门限位器总成	Stopper assembly	1	
2	Q1840820F31	六角法兰面螺栓	Bolt	4	
3	WG1664340503	门锁总成		1	
3.1	WG1664340005/2	右车门外手柄总成（与左件		1	
3.2	WG1664340026/2	右内开启手柄上板（与左件		1	
3.3	WG1664340007/2	右手柄卡片（武汉佳特）		1	
3.4	WG1664340009/2	右车门锁体及内开启总成（		1	
3.5	WG1664340010/2	外开拉索总成（武汉佳特）		1	
3.6	WG1664340013/2	右门锁控制拉杆总成II（与		1	
3.7	WG1664340018/2	锁销支架（武汉佳特）		1	
3.8	WG1664340019/2	车门钥匙牌总成（武汉佳特		1	
3.9	WG1664340020/2	销轴（武汉佳特）		1	
3.1	WG1664340024/2	右内开启手柄下板（与左件		1	
4	Q1840520	六角法兰面螺栓	Bolt	3	
5	Q40108F31	平垫圈	Washer	1	
6	Q1840830F31	六角法兰面螺栓	Bolt	1	
7	Q40206F31	大垫圈	Washer	3	
8	Q2140620F31	十字槽盘头螺钉	Screw	3	
9	Q2540820	十字槽沉头螺钉	Screw	2	
10	Q2140406	十字槽盘头螺钉	Screw	1	

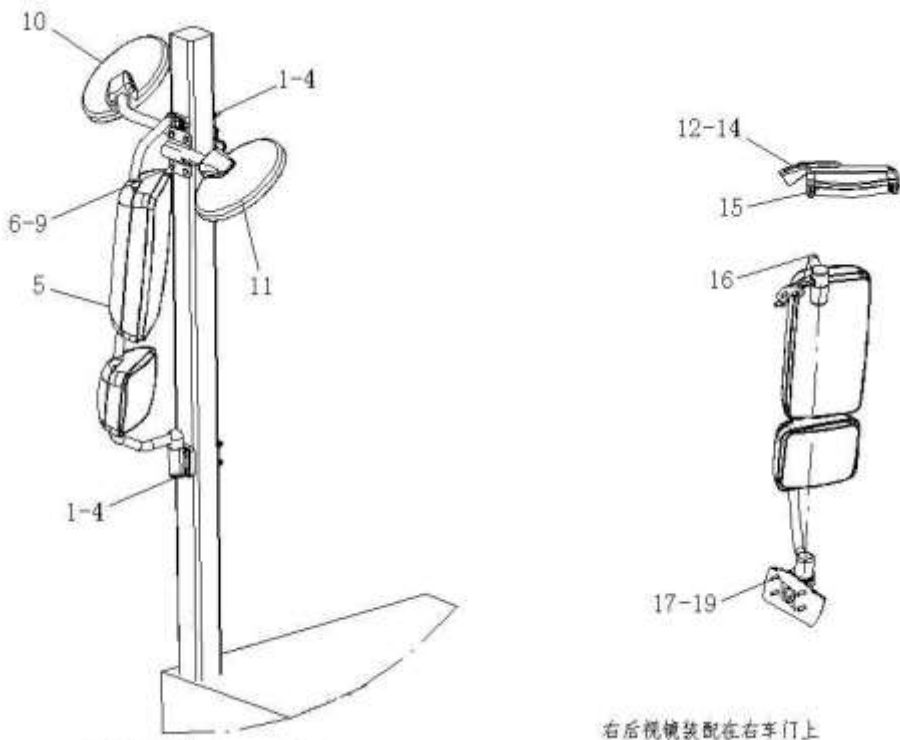
1.10 70矿车内饰（右置）/InternalLiningForcab



1.10 70矿车内饰（右置）/InternalLiningForcab

序号	零部件图号	名称	Part Name	数量	备注
No.	PartNo.			Qty	Remark
1	WG1651611011	70矿车顶盖内衬（右置）	lining	1	
2	AZ1664930002	塑料开尾铆钉（Φ8）	Rivet	6	
3	BZ1600771005	扶手总成		1	
4	Q2204816F31	十字槽盘头自攻螺钉和平垫	Screw assembly	4	
5	AZ1664930002	塑料开尾铆钉（Φ8）	Rivet	2	
6	WG1651611012	50矿车左侧围内衬（右置）	lining	1	
7	AZ1664930002	塑料开尾铆钉（Φ8）	Rivet	3	
8	AZ1651611017	矿车左A立柱内护面	shield	1	
9	AZ1664930002	塑料开尾铆钉（Φ8）	Rivet	3	
10	AZ1664930002	塑料开尾铆钉（Φ8）	Rivet	3	
11	AZ1651610022	左A立柱装饰盖		1	
12	AZ1651611016	矿车右A立柱内护面	shield	1	
13	WG1662610067	外车门密封条短I	Sealing strips	1	
14	WG1662610068	外车门密封条短II	Sealing strips	1	
15	WG1662610055	高地板车门密封条	Sealing strips	1	
16	WG1651610021	矿车外车门密封条		1	
17	WG1651611013	50矿车右侧围内衬（右置）	lining	1	
18	AZ1664930002	塑料开尾铆钉（Φ8）	Rivet	2	
19	Q2204816F31	十字槽盘头自攻螺钉和平垫	Screw assembly	2	
20	WG1651610020	挂衣钩		2	

1.15 右置矿用车视镜装置/View Mirror



左后视镜装配在左侧平台立柱上

右后视镜装配在右车门上

1.15 右置矿用车视镜装置/View Mirror

序号	零部件图号	名称	Part Name	数量	备注
No.	PartNo.			Qty	Remark
1	AZ1651770062	内六角圆柱头螺钉(105mm)	Screw	4	
2	Q394B08F31	盖形螺母	Nut	6	
3	Q40308F31	弹簧垫圈	Spring washer	6	
4	Q40208F31	大垫圈	Washer	6	
5	WG1651776052	右置车左后视镜总成(含广)	REAR MIRROR	1	
6	Q150B0895F31	六角头螺栓	Bolt	4	
7	Q394B08F31	盖形螺母	Nut	4	
8	Q40308F31	弹簧垫圈	Spring washer	4	
9	Q40208F31	大垫圈	Washer	4	
10	WG1651776053	右置车前下视镜总成	FRONT MIRROR	1	
11	WG1651776054	右置车补盲外后视镜总成	REAR MIRROR	1	
12	Q2540820F31	十字槽沉头螺钉	Screw	2	
13	Q40308F31	弹簧垫圈	Spring washer	2	
14	Q40108F31	平垫圈	Washer	2	
16	WG1651776051	右置车右后视镜总成(含广)	REAR MIRROR	1	
17	Q218B0825F31	内六角圆柱头螺钉	Screw	6	
18	Q40108F31	平垫圈	Washer	6	
19	Q40308F31	弹簧垫圈	Spring washer	6	
20	AZ1651770061	内六角圆柱头螺钉(96mm)	Screw	2	
21	WG1664771040	补盲外后视镜总成	Close-proximity mirror	1	

1.19 70矿车驾驶室电器设备/Electrical Equipment



1.19 70矿车驾驶室电器设备/Electrical Equipment

序号	零部件图号	名称	Part Name	数量	备注
No.	PartNo.			Qty	Remark
1	WG9725796009	LED示高灯	Show high lights	3	
2	WG9719720019	矿用车工作灯	Lamp	2	
3	WG9918790001	门灯开关	Switch	1	
4	WG9925720012	侧转向灯(左)	Side direction indicator	1	
5	WG9925720013	侧转向灯(右)	Side direction indicator	1	
6	WG9719790011	70矿车车内照明灯	Lamp	1	
7	WG9719720019	矿用车工作灯	Lamp	2	
8	Q2714825	十字槽盘头自攻螺钉	Screw	6	
9	Q2764816F31	十字槽半沉头自攻螺钉-C型	Screw	1	
10	190003179028	穿线护套	Shield sleeve	100	
11	Q2714222	十字槽盘头自攻螺钉	Screw	2	
12	Q39742202	簧片螺母	Nut	2	
13	AZ9770770005	70矿车驾驶室顶篷电线束	Wireness	1	
14	Q41205	外锯齿锁紧垫圈	Washer	1	
15	190003171697	塑料紧箍带	Cable binder	5	
16	WG9900580021	盖板	Cover	4	
17	Q340B06	I型六角螺母	Nut	2	
18	Q340B06	I型六角螺母	Nut	2	
19	Q40306	弹簧垫圈	Spring washer	2	
20	Q40306	弹簧垫圈	Spring washer	2	

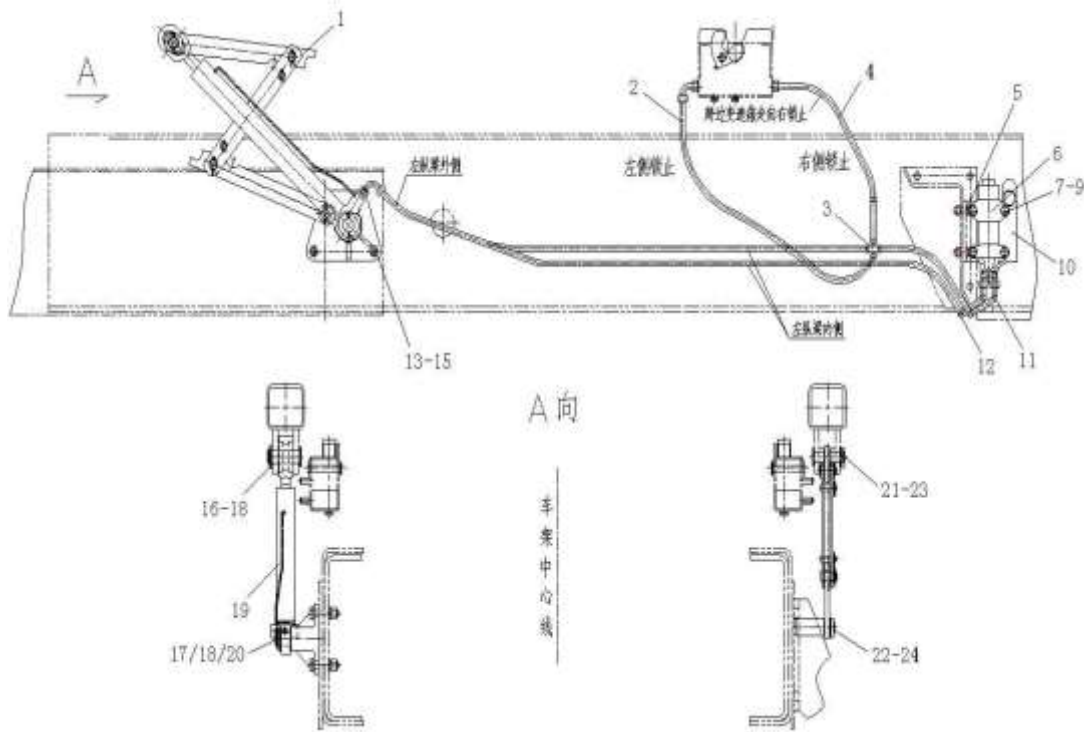
1.19 70矿车驾驶室电器设备/Electrical Equipment



1.19 70矿车驾驶室电器设备/Electrical Equipment

序号	零部件图号	名称	Part Name	数量	备注
No.	PartNo.			Qty	Remark
21	Q40106	平垫圈	Washer	2	
22	Q40106	平垫圈	Washer	2	
23	Q68610F4	单管夹片	Clip	2	
24	AZ1664870055	橡胶垫	Cushion	2	
25	Q150B0618	六角头螺栓	Bolt	4	
26	Q40206	大垫圈	Washer	8	
27	Q41206	外锯齿锁紧垫圈	Washer	4	
28	AZ1664870055	橡胶垫	Cushion	2	
29	Q150B0618	六角头螺栓	Bolt	4	
30	Q40206	大垫圈	Washer	8	
31	Q41206	外锯齿锁紧垫圈	Washer	4	
32	190003179028	穿线护套	Shield sleeve	540	
33	WG9725720007	侧转向灯线束支架	Bracket	1	
34	WG9725720007	侧转向灯线束支架	Bracket	1	
35	WG97350169	角形支架	Bracket	2	
36	WG9725796009	LED示高灯	Show high lights	1	
37	Q2140516	十字槽盘头螺钉	Screw	2	
38	Q40005	小垫圈	Washer	2	
39	Q40305	弹簧垫圈	Spring washer	2	
40	AZ9725773208	30矿车右LED示高灯电线束	Wireness	1	

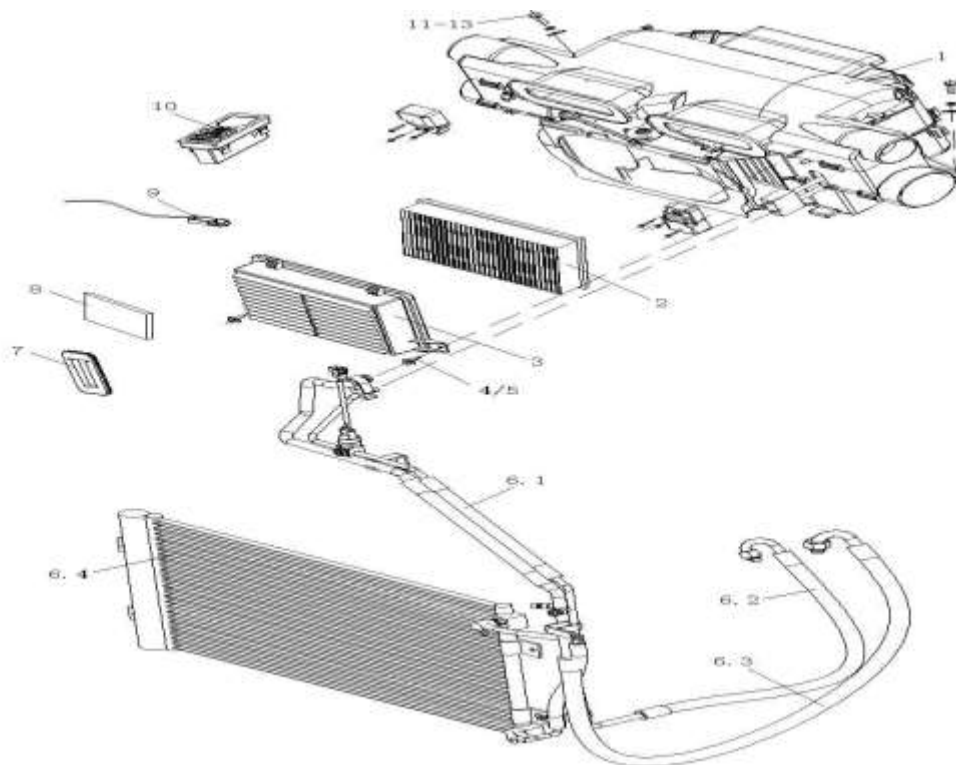
1.20 右置HOW070矿用自卸车驾驶室举升装置/Tilting Equipment



1.20 右置HOW070矿用自卸车驾驶室举升装置/Tilting Equipment

序号	零部件图号	名称	Part Name	数量	备注
No.	PartNo.			Qty	Remark
1	AZ9770820010	HOW0矿用自卸车拉带总成		1	
2	WG9719820222	特殊双弯软管 (3700)		1	
3	190003559459	卡套式四通管接头		1	
4	WG9719820226	单弯软管 (400)	HOSE PIPE, HOSE LINE	1	
5	Q150B1025	六角头螺栓	Bolt	4	
6	WG9100820025	液压手动油泵	Hydraulic hand pump	1	
7	Q150B1030	六角头螺栓	Bolt	4	
8	Q40310	弹簧垫圈	Spring washer	8	
9	Q340B10	六角螺母	Nut	8	
10	AZ9725820208	举升泵安装支架		1	
11	WG9719820281	单弯软管 (1300)	Pipe line "lift"	1	
12	WG9719820213	双弯软管 (2300)		1	
13	WG9770820110	举升支架 (下)	bracket	1	
14	ZQ151B1650TF6	六角头螺栓M16*1.5	Hexagon head bolts	4	
15	ZQ361B16T13F6	2型六角螺母M16*1.5	Hexagon nuts ,style 2	4	
16	WG9725820205	油缸上固定销轴		1	
17	Q5004036	开口销	Pin	2	
18	Q40124	平垫圈	Washer	2	
19	AZ9123820007	举升缸/85417236018		1	
20	WG9725820206	油缸下固定销轴		1	

1.21 70矿车空调装置/Air Conditioner



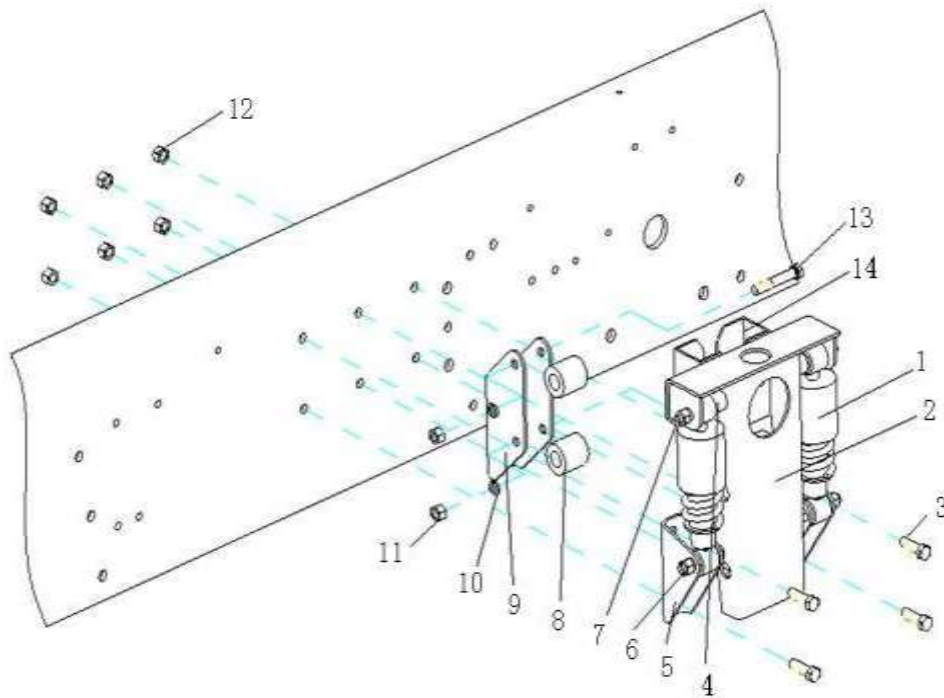
1.21 70矿车空调装置/Air Conditioner

序号	零部件图号	名称	Part Name	数量	备注
No.	PartNo.			Qty	Remark
1	WG1642821062	空调器总成 (D20, 水阀外)	HVAC	1	
1.1	WG1642820077/1	蒸发器总成 (BEHR)	Evaporator	1	
1.2	AZ1630840014	风机总成	Blower unit	1	
1.3	AZ1630840323	风机线束总成	Wiring harness	1	
1.4	AZ1630840321	风机调速块总成 (南京奥联)	Blower actiyator unit	1	
1.5	AZ1630840325	2#转向器 (内外循环风门、	Redirector-2	1	
1.6	AZ1630840324	1#转向器 (内部风门、南京	Redirector-1	1	
2	AZ1642820062	滤芯总成		1	
3	AZ1642820061	进风口网罩	Net	1	
4	Q40206	大垫圈	Washer	2	
5	Q150B0620	六角头螺栓	Bolt	2	
6	WG1651821030	70矿用车空调外购件清单 (Purchasing list	1	
6.1	WG1664820266/1	冷-蒸软管冷凝器段 (中小马	pipe	1	
6.2	WG1651821014/1	压冷管 (济南贝洱)	pipe	1	
6.3	WG1651821018/1	蒸压管压缩机段 (济南贝洱	pipe	1	
6.4	WG1651821006/1	冷蒸管驾驶室段 (济南贝洱	Condenser assembly	1	
6.5	WG1651821008/1	蒸压管驾驶室段 (济南贝洱	pipe	1	
7	WG1630820019	橡胶衬套	Bushing	1	
8	Q40306	弹簧垫圈	Spring washer	2	
9	WG1630820313	室内温度传感器总成	Temperature sensor assembly	1	

1.22 70矿空调装置/Air Conditioner

1.22 70矿空调装置/Air Conditioner					
序号	零部件图号	名称	Part Name	数量	备注
No.	PartNo.			Qty	Remark
1	WG1651820212	空调器总成 (D20、水阀外)	HVAC	1	
2	Q150B0825	六角头螺栓	Bolt	2	
3	Q40208	大垫圈	Washer	2	
4	Q40308	弹簧垫圈	Spring washer	2	
5	Q40206	大垫圈	Washer	2	
6	Q2714825	十字槽盘头自攻螺钉	Screw	2	
7	WG1630820019	橡胶衬套	Bushing	1	
8	AZ1642820061	进风口网罩	Net	1	
9	Q40206	大垫圈	Washer	2	
10	Q150B0620	六角头螺栓	Bolt	2	
11	WG9003171356	塑料紧固带A5*280	Cable binder	10	
12	WG1651821032	70矿车空调外购件清单 (加)	Purchasing list	1	
13	AZ9007310012	制冷剂 (R134a)	Freezing medium	150	
14	AZ1642820062	滤芯总成	Filter assembly	1	
15	WG1630840323	英文版操纵面板总成	Panel assembly	1	
16	AZ1630820316	HOWO矿车空调线束总成 (右)	Wiring harness	1	
17	WG1630820313	室内温度传感器总成	Temperature sensor assembly	1	
18	WG1642820101	取消暖风用驾驶室本体堵盖	Plug	1	

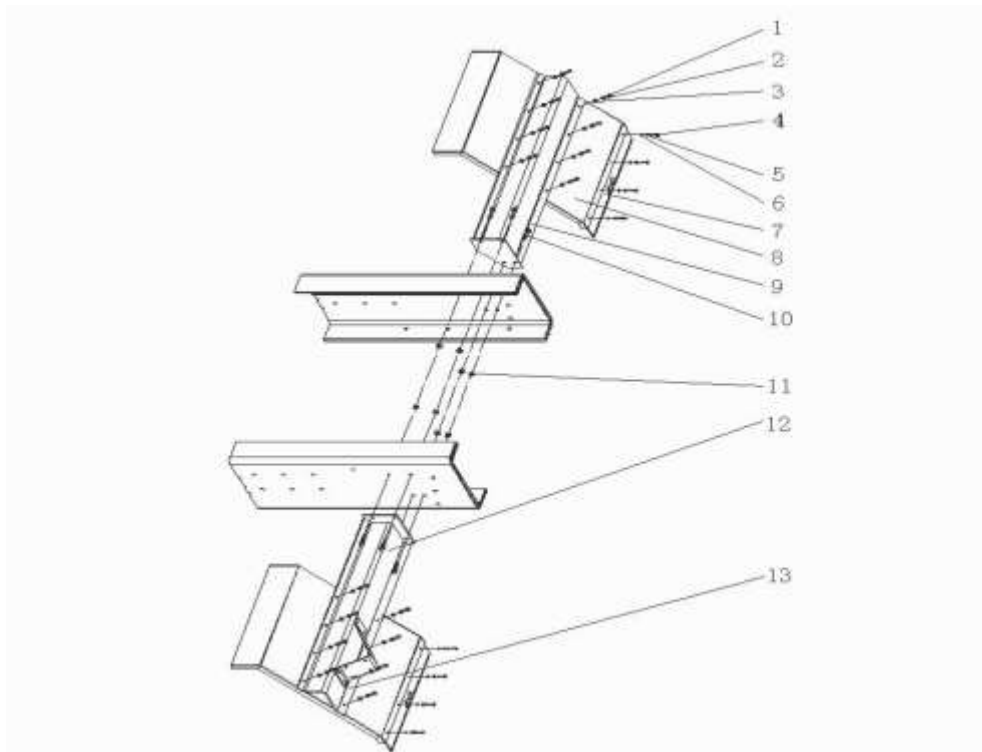
1.24 矿用车驾驶室后悬架（10+10车架）/Rear suspension



1.24 矿用车驾驶室后悬架（10+10车架）/Rear suspension

序号 No.	零部件图号 PartNo.	名称	Part Name	数量 Qty	备注 Remark
1	WG1629440092	减振器总成	Absorber ass.	2	
2	WG1651440214	减震器支架总成	Absorber support ass.	2	
3	Q150B1445	六角头螺栓	Bolt	12	
4	WG1651440208	减震器间隔套筒	Sleeve	4	
5	WG1651440213	减震器下支架	Down support	4	
6	Q150B1475	六角头螺栓	Bolt	4	
7	Q150B14100	六角头螺栓	Bolt	4	
8	WG1651440006	套管	Sleeve	4	
9	WG1651440212	导轮支架	Support	2	
10	Q40314	弹簧垫圈	Spring washer	12	
11	Q340B14	1型六角螺母	Nut	12	
12	Q33214	2型全金属六角锁紧螺母	Nut	12	
13	Q150B1485	六角头螺栓	Bolt	4	
14	WG1600441008	锁紧机构	Locking mechanism	2	
15	WG1629440091	减震器	Absorber	2	
16	Q340B12	I型六角头螺母	Nut	6	
17	Q40212	大垫圈	Washer	6	
18	Q40312	弹簧垫圈	Spring washer	6	
19	WG1651440220	套筒	Sleeve	4	

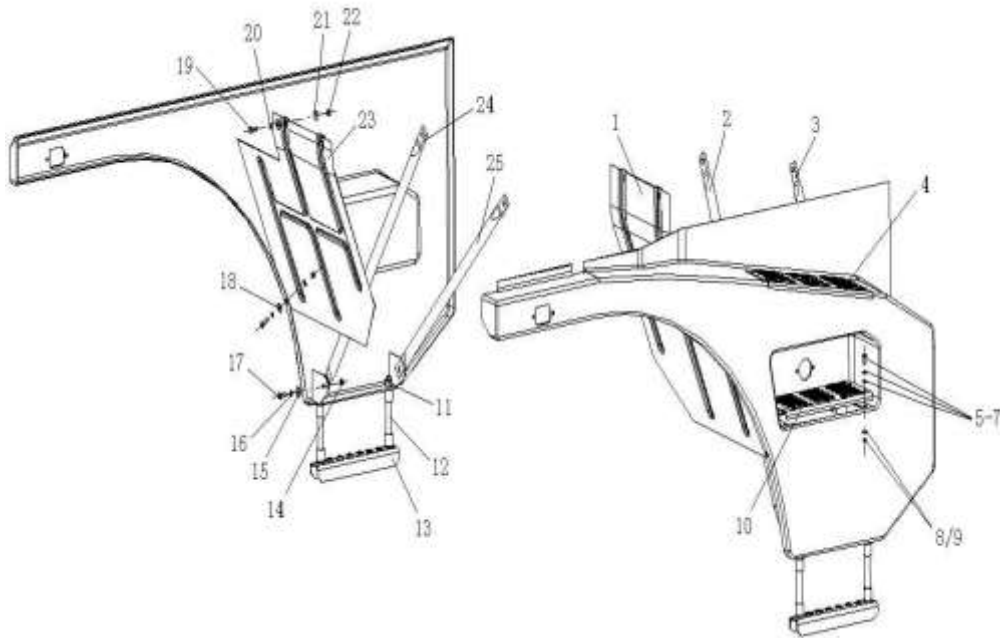
1.26 前翼子板/Fender



1.26 前翼子板/Fender

序号	零部件图号	名称	PartName	数量	备注
No.	PartNo.			Qty	Remark
1	Q150B0825	六角头螺栓	Bolt	16	
2	Q40008	小垫圈	Washer	16	
3	Q33208	2型全金属六角锁紧螺母	Nut	16	
4	Q150B0620	六角头螺栓	Bolt	8	
5	Q40006	小垫圈	Washer	8	
6	Q33206	2型全金属六角锁紧螺母	Nut	8	
7	11600950003	防尘软板	Cover	2	
8	WG9770930038	翼子板	Fender ass.	2	
9	WG9770930135	前右翼子板支架总成	Bracket	1	
10	Q150B1245	六角头螺栓	Bolt	3	
11	Q33212	2型全金属六角锁紧螺母	Nut	4	
12	WG9770930130	前左翼子板支架总成	Bracket	1	
13	17017950006	压条	Strip	2	
14	Q150B1245	六角头螺栓	Bolt	3	
15	Q33212	2型全金属六角锁紧螺母	Nut	4	
16	Q150B1250	六角头螺栓	Bolt	1	
17	Q150B1250	六角头螺栓	Bolt	1	

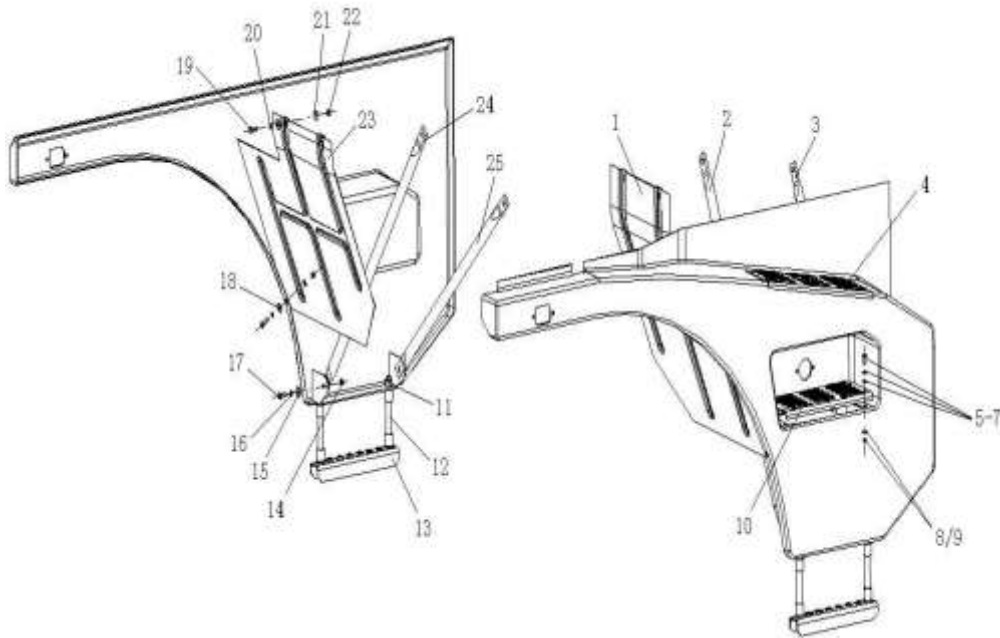
1. 27 70右置矿用车翼子板支撑件/BracketforFender



1. 27 70右置矿用车翼子板支撑件/BracketforFender

序号	零部件图号	名称	Part Name	数量	备注
No.	PartNo.			Qty	Remark
1	WG1651236002	右挡泥板（右置）	Fender	1	
2	AZ1651231006	翼子板支撑杆II	Support rod	1	
3	AZ1651231005	翼子板支撑杆I	Support rod	1	
4	WG1651231015	上部防滑板	Antiskid plate	1	
5	Q150B0616F31	六角头螺栓	Bolt	4	
6	Q40106F31	平垫圈	Washer	4	
7	Q40306F31	弹簧垫圈	Spring washer	4	
8	Q340B06F31	I型六角螺母	Nut	4	
9	Q40206F31	大垫圈	Washer	4	
10	WG1651231007	上部防滑板	Antiskid plate	1	
11	Q33214	2型全金属六角锁紧螺母	Nut	4	
12	WG1651231011	钢丝绳总成	Steel wire assembly	2	
13	WG1651231012	防滑板	foot plate	1	
14	Q340B08F31	I型六角螺母	Nut	4	
15	Q40208F31	大垫圈	Washer	4	
16	Q40308F31	弹簧垫圈	Spring washer	4	
17	Q150B0820F31	六角头螺栓	Bolt	4	
18	Q40008F31	小垫圈	Washer	1	
19	Q150B0820F31	六角头螺栓	Bolt	3	
20	Q40308F31	弹簧垫圈	Spring washer	3	

1. 27 70右置矿用车翼子板支撑件/BracketforFender



1. 27 70右置矿用车翼子板支撑件/BracketforFender

序号	零部件图号	名称	Part Name	数量	备注
No.	PartNo.			Qty	Remark
21	Q40208F31	大垫圈	Washer	5	
22	Q340B08F31	I型六角螺母	Nut	3	
23	WG1651236001	左挡泥板(右置)	Fender	1	
24	AZ1651234001	支撑杆(960)	rob	1	
25	WG1651234003	支撑杆(848)	support rob(848)	1	
26	Q150B0820F31	六角头螺栓	Bolt	3	
27	Q340B08F31	I型六角螺母	Nut	3	
28	Q40008F31	小垫圈	Washer	1	
29	Q40308F31	弹簧垫圈	Spring washer	3	
30	Q40208F31	大垫圈	Washer	5	
31	Q150B0820F31	六角头螺栓	Bolt	4	
32	Q340B08F31	I型六角螺母	Nut	4	
33	Q40208F31	大垫圈	Washer	4	
34	Q40308F31	弹簧垫圈	Spring washer	4	
35	WG1651231007	上部防滑板	Antiskid plate	1	
36	Q150B0616F31	六角头螺栓	Bolt	4	
37	Q40106F31	平垫圈	Washer	4	
38	Q340B06F31	I型六角螺母	Nut	4	
39	Q40206F31	大垫圈	Washer	4	
40	Q40306F31	弹簧垫圈	Spring washer	4	

1.28 保险杠、前牵引、防护栅、前接支架(mc11/右置)/Bumper Ass.

1.28 保险杠、前牵引、防护栅、前接支架(mc11/右置)/Bumper Ass.

序号	零部件图号	名称	Part Name	数量	备注
No.	PartNo.			Qty	Remark
1	AZ9770930005	保险杠总成	Bumper ass.	1	
2	WG9770930230	左前接支架总成	bracket	1	
3	AZ9725939009	连接板	Plate	2	
4	WG9770930010	前防护栅	Protective rod	1	
5	WG9770930235	右前接支架总成	bracket	1	
6	WG9770939010	牵引钩	Towing hook	2	
7	WG9770930050	前接支架支撑总成	Bracket ass.	1	
8	Q1861645	六角法兰面螺栓	Bolt	8	
9	Q40116	平垫圈	Washer	8	
10	Q40316	弹簧垫圈	Spring washer	8	
11	Q340B16	I型六角螺母	Nut	8	
12	Q151B1645	六角头螺栓	Bolt	2	
13	Q40316	弹簧垫圈	Spring washer	2	
14	Q151B1645	六角头螺栓	Bolt	2	
15	Q40316	弹簧垫圈	Spring washer	2	
16	Q150B1445	六角头螺栓	Bolt	4	
17	Q33214	2型全金属六角锁紧螺母	Nut	4	
18	Q40114	平垫圈	Washer	4	
19	Q151B1835	六角螺栓	Bolt	2	
20	Q151B1845	六角头螺栓	Bolt	4	

1.30 70矿用自卸车驾驶左平台及支撑/FloorBracket

1.30 70矿用自卸车驾驶左平台及支撑/FloorBracket

序号	零部件图号	名称	Part Name	数量	备注
No.	PartNo.			Qty	Remark
1	WG9770990015	平台前支撑总成	Bracket	1	
2	Q150B1450	六角头螺栓	Screw	4	
3	Q40114	平垫圈	Flat washer	4	
4	Q40314	弹簧垫圈	Spring washer	4	
5	Q340B14	1型六角螺母	Nut	4	
6	WG9770990030	平台后支撑总成	Bracket	1	
7	Q150B1445	六角头螺栓	Screw	2	
8	Q150B1455	六角头螺栓	Screw	2	
9	Q40114	平垫圈	Flat washer	4	
10	Q40314	弹簧垫圈	Spring washer	4	
11	Q340B14	1型六角螺母	Nut	4	
12	ZQ1811460TF6	六角法兰面带齿螺栓M14*1	Screw	3	
13	ZQ18114100TF6	六角法兰面带齿螺栓M14*1	Screw	1	
14	WG1651187050	左侧平台焊接总成	Plat form	1	
15	WG9790990036	支座 I	Seat	4	
16	WG9770990040	双头螺柱	Screw	8	
17	WG9770990039	支座 II	Seat	4	
18	Q33212	2型全金属六角锁紧螺母	Nut	16	
19	WG9770990037	弹簧支座	Support seat	8	
20	WG9790990041	螺旋弹簧	Spring washer	4	

